

6.1 DIN-Verschlüsse

nach DIN 28124 Teil 3

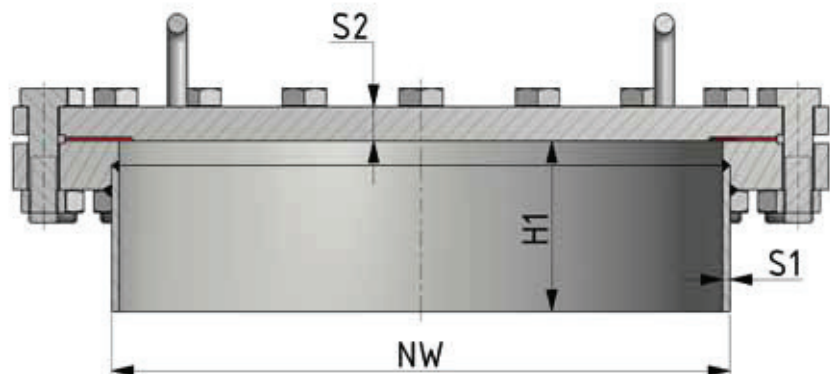
Standardausführung

- Werkstoff mediumberührt: 1.4571, wahlweise 1.4404
Beschlagteile aus 1.4301
- Dichtung: Klingersil C-4400
- Mit glatter Dichtfläche (Form MH)
- Ohne Scharnier mit 2 Handgriffen auf dem Deckel
- Kragenhöhe $H_1=200$ mm
- Oberfläche unverschleiffen, glasperlgestrahlt, ab NW600
unverschleiffen, gebeizt
- Mit Teilbauprüfung (Modul G) nach PED 97/23/EG
- Design Code: AD-2000



Optionen

- Werkstoffe: 1.4435 BN2, 1.4539, 1.4529, 1.4462, 1.4429, HC-22,
HC-276, HC-2000, usw.
- Verschiedene Dichtflächenausführungen
- Beliebige Zwischengrößen lieferbar
- Verschieden Dichtungsqualitäten (auf Anfrage)
- Verschiedene Oberflächenqualitäten (glasperlgestrahlt, gebeizt
oder geschliffen bis $R_a < 0,2 \mu\text{m}$)
- Kragenlänge bis 2000 mm, Kragenstärke bis 20 mm
- Kragen in konischer Ausführung (bis max. 8 mm Kragenstärke)
- Einbau verschiedener Stutzen (Blockflanscharmaturen nach DIN
28120, Schraubschaufläser, TC-Stutzen usw.)
- Verschiedene Endschalter / Initiatoren
- Sicherheitsrost / Sicherheitskreuz
- Beschlagteile in Sonderwerkstoffen
- Schwenkeinrichtung ähnlich DIN 28124-4 (horizontal oder vertikal)
- usw.



zimmerlin
EDELSTAHL-TECHNIK



Zimmerlin GmbH
Edelstahl-Technik
Frohmatenstr. 19
D-79268 Bötzingen

Tel. +49(0)7663-6088-0
Fax +49(0)7663-6088-88
info@zimmerlin.de
www.zimmerlin.de

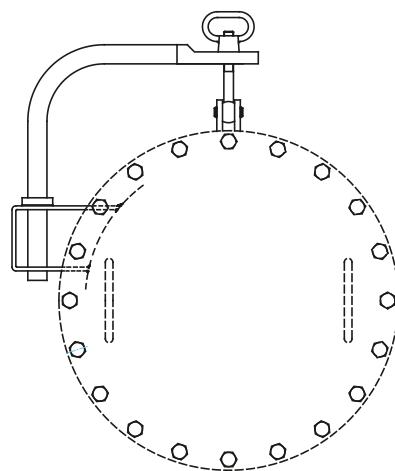


Stand: Juni 2015

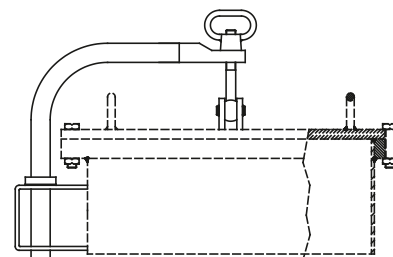
Art Nr.	NW	zul. Druck [bar] bei 50/-10°C	zul. Druck [bar] bei 120/-10°C	zul. Druck [bar] bei 200/-10°C	zul. Druck [bar] bei 250/-10°C	zul. Druck [bar] bei 300/-10°C	Kragenstärke S1 (mm)	Anzahl der Schrauben	Deckelstärke S2 (mm) (1.4571)	Gewicht [kg]	Preis in EUR
221012412	200	10	9	8	7	6	6	12x M16	15	27	
221612412	200	16	14	13	11	10	8	12x M16	20	33	
222512412	200	25	22	20	17	15	8	12x M16	25	35	
231012416	300	10	9	8	7	6	6	16x M20	15	47	
231612416	300	16	14	13	11	10	8	16x M20	20	56	
232512416	300	25	22	20	17	15	8	16x M20	25	61	
241012420	400	10	9	8	7	6	6	20x M20	25	87	
241612420	400	16	14	13	11	10	8	20x M24	30	104	
242512420	400	25	22	20	17	15	10	20x M30	35	154	
251012420	500	10	9	8	7	6	6	20x M24	25	149	
251612420	500	16	14	13	11	10	8	20x M24	30	146	
252512420	500	25	22	20	17	15	10	20x M27	35	187	
261012424	600	10	9	8	7	6	6	24x M20	30	158	
261612424	600	16	14	13	11	10	8	24x M24	35	209	
262512424	600	25	22	20	17	15	10	24x M30	40	293	
281012432	800	10	9	8	7	6	8	36x M24	40	356	
281612436	800	16	14	13	11	10	8	36x M30	50	459	
282512436	800	25	22	20	17	15	10	36x M36	60	564	

Schwenkeinrichtung

Art Nr.	Bezeichnung	Preis in EUR
100 28124-4H	Schwenkeinrichtung DIN 28124-4 horizontal (bis NW600)	
100 28124-4V	Schwenkeinrichtung DIN 28124-4 vertikal (bis NW600)	
200 28124-4H	Schwenkeinrichtung DIN 28124-4 horizontal (größer NW600)	
200 28124-4V	Schwenkeinrichtung DIN 28124-4 vertikal (größer NW600)	



Ausführung vertikal



Ausführung horizontal

